



Versana Premier

Cuidados con confianza





ELEVE SUS CAPACIDADES DE DIAGNÓSTICO CON **Versana Premier™**

**Poderoso. Versátil. Productivo.
Ecografía de la más alta calidad diseñada para
su tranquilidad y seguridad.**

Ya sea que trabaje en un centro de imágenes, una clínica de medicina general, un consultorio médico o un hospital, sepa que puede contar con Versana Premier, el sistema premium de la familia de sistemas de ecografías Versana que produce imágenes de alta calidad de forma fiable día tras día, paciente tras paciente. Este sistema cubre una amplia gama de exámenes clínicos para que pueda entregar diagnósticos e informes oportunos y precisos a los médicos tratantes y remitentes y a sus pacientes.

***Abdominal, ginecológico, cardíaco, partes pequeñas,
urología, vascular, musculoesquelético, pediátrico***

UN COMPAÑERO DE TRABAJO EN EL QUE PUEDE CONFIAR

Alcance nuevos niveles de excelencia en diagnósticos e informes

Versana Premier de GE Healthcare, un compañero de trabajo, es un sistema de ecografía fiable y fácil de usar. Con capacidades avanzadas y soporte de formación, nuestra solución completa puede satisfacer las necesidades de su práctica presente y futura.



Calidad de imagen reconocida mundialmente y respaldada por la **plataforma de imágenes avanzada*** VisionBoost



Funcionalidad de gestos múltiples* habilitada por una pantalla táctil sensible que da como resultado un flujo de trabajo intuitivo e inteligente



Adquisición rápida de imágenes 3D/4D* respaldada por una unidad de procesamiento y gráficos actualizada



Totalmente respaldado por GE Healthcare tanto para **formación como para servicio**



Incluye **funciones clínicas de Whizz** que ahorran tiempo y simplifican el flujo de trabajo



La flexibilidad para **crecer** con su sistema mediante la compra de sondas y funciones de software adicionales

* Disponible en Versana Premier V2.



AMPLIA GAMA DE SONDAS

UNA SOLUCIÓN COMPLETA

Un sistema de ecografía versátil e inteligentemente productivo que satisface sus necesidades

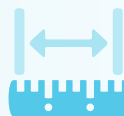
Múltiples protocolos de examen, herramientas y aplicaciones que le ayudan a diagnosticar un amplio espectro de condiciones del paciente de manera precisa y eficiente



Realice **mediciones en 2D automatizadas** y **cálculos de volumen** en ciertas aplicaciones



Simplifique los escaneos con las **Herramientas de productividad** para mamas, vejiga y más



Mida el grosor íntima-media con **Auto-IMT**



Compare fácilmente los exámenes actuales previos y realice un seguimiento del progreso del tratamiento con la **Herramienta de seguimiento**



Cree protocolos de examen personalizados y un flujo de trabajo estandarizado con el **Asistente de exploración**



Evalúe la dirección del flujo de los vasos sin escalonamiento usando **Power Doppler**



Observe y analice el flujo sanguíneo en busca de posibles irregularidades en la pared de los vasos, estenosis y más con **Doppler a color y B-Flow™**



Evalúe nódulos de tiroides con un **paquete de productividad para tiroides** y aproveche el criterio de™ TI-RADS



Etiquetado automatizado del riñón derecho, la vesícula biliar y el hígado en RUQ con **Whizz Label***



Mejore o suprima la señal de flujo de color con **Whizz Color Flow***



Alterne entre el modo Smooth y Sharp para ver funciones de imágenes como lo desee con **Whizz Easy Style***



Optimice imágenes mientras escanea con **Whizz Dynamic Image Tuning**



Suba imágenes e informes a **Tricefy™ Cloud**** o almacenamiento en red (EMR, PACS) para consultar o compartir con pacientes



Use **plantillas de informes** bien establecidas para integrar ambas medidas y **documentación de anatomía** perfectamente en informes



Use **alimentación por baterías** para mover el sistema de una sala a otra sin apagarlo



Agregue **comentarios de voz** a exámenes

* Disponible en Versana Premier V2.

** Requiere conexión a Internet y una suscripción a Tricefy.

CONOZCA ESTAS FUNCIONES



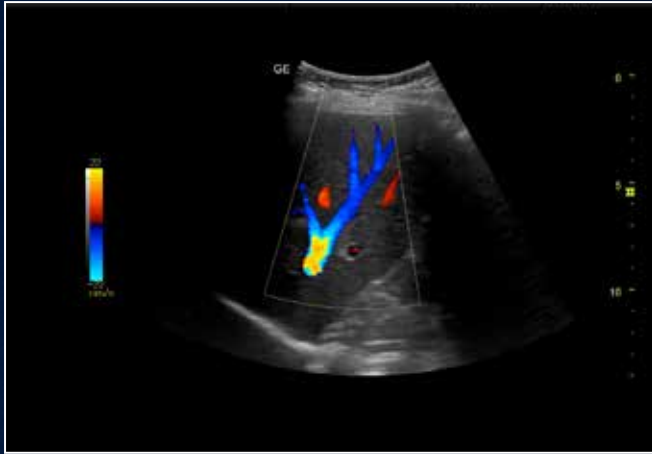
Versana Premier

ofrece amplias capacidades de imagen y flujo de trabajo eficiente para su práctica. Cumpla sus objetivos financieros y haga crecer su práctica con este sistema de ecografía de clase mundial.

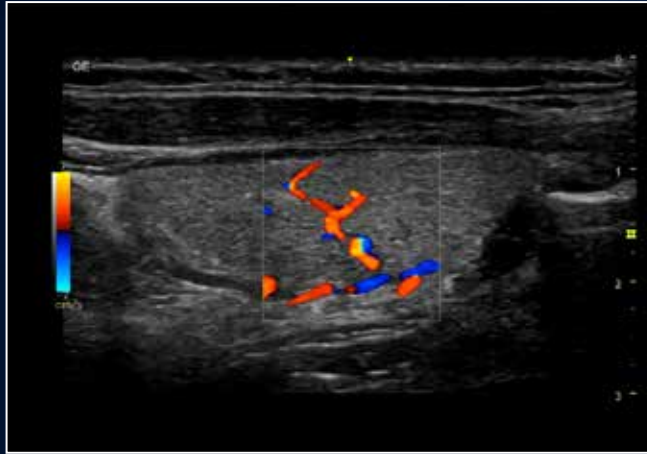


† Funciones opcionales que pueden variar de un país a otro.

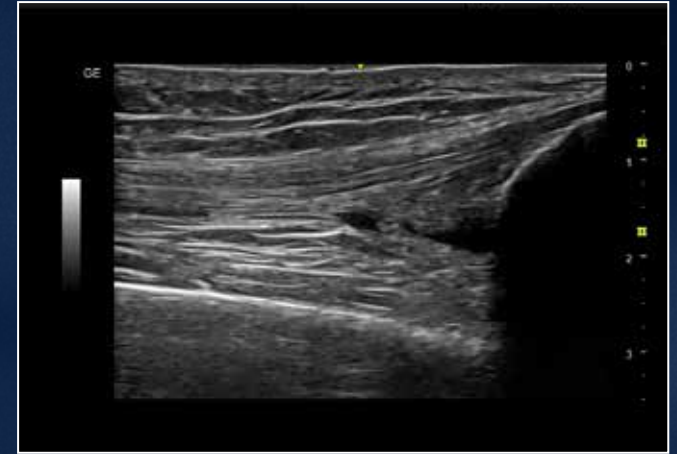
GALERÍA DE IMÁGENES



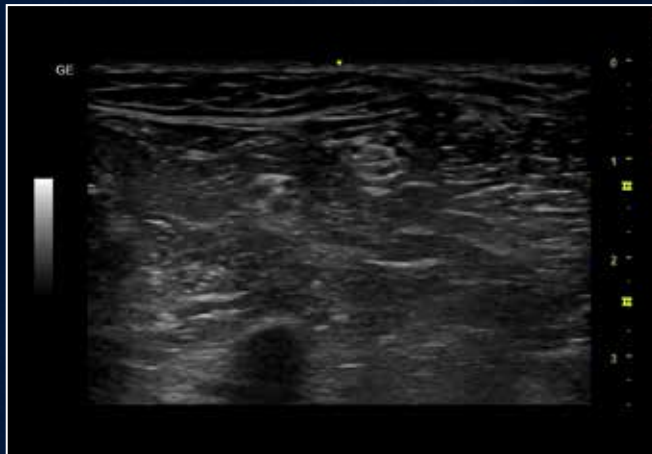
Hígado con Doppler a color.



Tiroide con Doppler a color



Rodilla con Whizz Easy Style



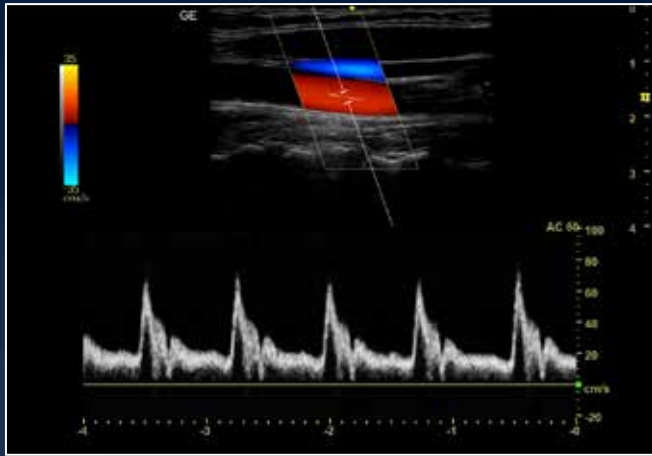
Nervio peroneo y tibial común



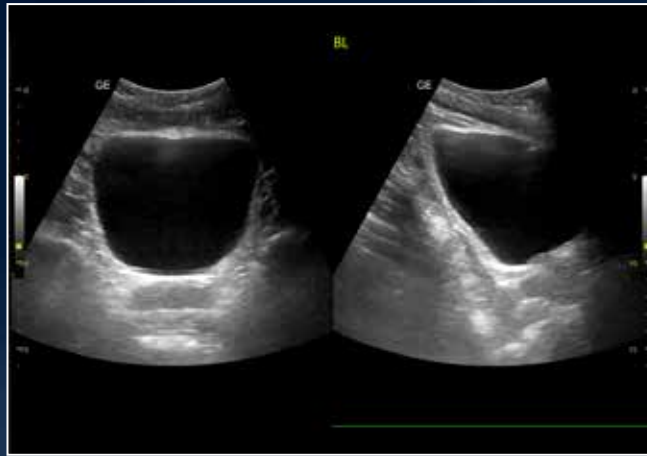
Perfil fetal



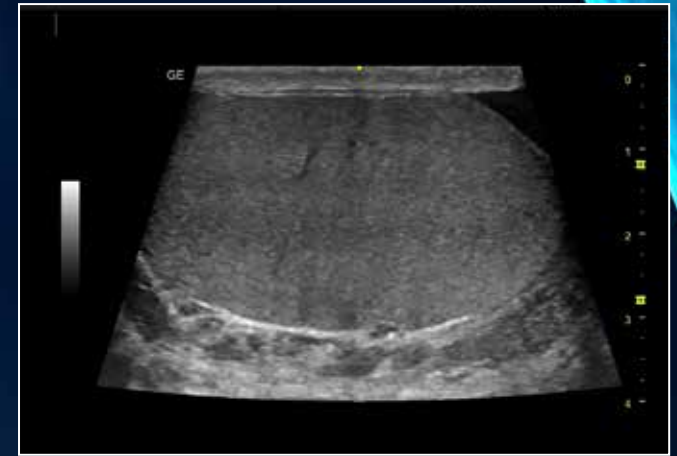
Imágenes 3D estáticas con V-Live



Carótida con Doppler PW



Vejiga en doble pantalla



Imágenes escrotales



Procedimiento con aguja transperineal



4CH cardíaco apical



Imágenes uterinas endocavitarias

UNA OPORTUNIDAD DE CRECIMIENTO

Sistemas de ecografías que sirven eficazmente en la actualidad y establecen su camino para el futuro

Mejore sus habilidades de ecografía con Versana Club

Independientemente de su nivel de uso, puede aprender a aprovechar todo el poder de su sistema Versana Premier suscribiéndose a Versana Club. Versana Club ofrece recursos para ayudarle a desarrollar sus habilidades, establecer contactos con otros y compartir sus conocimientos sobre ecografía. Los beneficios de la esta suscripción incluyen:

- Intercambio de imágenes con compañeros de trabajo de todo el mundo
- Tutoriales en vídeo basados en la web y otras ofertas de formación
- Información sobre productos y soluciones de servicio de Versana
- Artículos sobre ecografías y atención al paciente



Regístrese ahora en www.versanaclub.net

Versana Premier V2 pendiente de autorización 510k en EE. UU.

++Versana Essential no está disponible en EE. UU.

Los productos mencionados en el material escrito pueden estar sujetos a normativas gubernamentales y no estar disponibles en todos los países. El envío y la venta efectiva solo pueden producirse tras la aprobación del regulador. Contacte a su representante de GE para obtener más detalles.

Versana Premier™ Platinum es un nombre de configuración de Versana Premier.

© GE, 2021

GE Healthcare se reserva el derecho de realizar cambios en las especificaciones y características que se muestran en este documento o discontinuar el producto descrito en cualquier momento sin previo aviso u obligación. Para obtener la información más actualizada, póngase en contacto con su representante de GE Healthcare. GE, GE Monogram, Versana Premier, Versana Essential, Versana Balance, Versana Active y B-Flow son marcas comerciales de GE. TI-RADS es una marca comercial de American College of Radiology. Las marcas comerciales de Tricefy son marcas comerciales registradas de Trice Imaging, Inc. GE Healthcare, una división de GE.

Septiembre de 2021 JB04430XE

Experimente la fortaleza de la familia de productos GE Healthcare

Su equipo de apoyo está plenamente formado y cualificado por GE Healthcare, posee una amplia experiencia y está cerca de usted.

- Apoyo de expertos durante y después de la compra
- Formación detallada de productos para el personal
- Apoyo remoto o in situ en asuntos técnicos, clínicos y de redes

Soluciones a medida que promueven el crecimiento

Versana Premier puede mejorarse para adaptarse a su práctica actual y crecer con usted. Seleccione una consola básica y software. Después elija de una variedad de mejoras opcionales a medida que avanza su práctica.



Versana Essential™,††

Versana Premier™ Platinum

Versana Premier™

Versana Balance™

Versana Active™

